

Être à vos côtés à chaque étape de votre projet

De la simple information au dimensionnement de la station, les équipes de GRDF sont à vos côtés pour vous guider et vous mettre en relation avec les acteurs de la filière : compressoristes, vendeurs de carburants, concessionnaires, garagistes agréés.

- 1 EXPRESSION DU BESOIN
- 2 DIMENSIONNEMENT DE LA STATION GNV
- 3 ACHAT DE LA STATION ET DES VÉHICULES
- 4 VIE DE LA STATION

Rouler au gaz naturel Une solution écologique et économique

Vos interlocuteurs GRDF

CHEF DE PROJET MOBILITÉ

Véronique Bel
veronique.bel@grdf.fr

CENTRE

Daniel Méry
daniel.mery@grdf.fr
Jean-Paul Zagorski
jean-paul.zagorski@grdf.fr

EST

Patrick Faucoulanche
patrick.faucoulanche@grdf.fr
Patrick Krenc
patrick.krenc@grdf.fr

ÎLE-DE-FRANCE

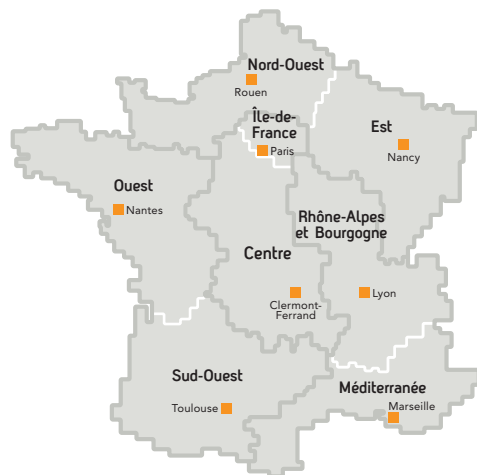
Daniel Lheritier
daniel.lheritier@grdf.fr
Jean-Charles Collin
jean-charles.collin@grdf.fr
Patrick Carlier
patrick.carlier@grdf.fr

MÉDITERRANÉE

Michel Bastidon
michel.bastidon@grdf.fr
Claude Bompard
claudio.bompard@grdf.fr
Erick Mascaro
erick.mascaro@grdf.fr

NORD-OUEST

Alain Pichot
alain.pichot@grdf.fr
Olivier Albouy
olivier.albouy@grdf.fr
Jérôme Locquet
jerome.locquet@grdf.fr



OUEST

Thierry Tallec
thierry.tallec@grdf.fr
Michel Kersach
michel.kersach@grdf.fr
Julia Udron
julia.udron@grdf.fr

RHÔNE-ALPES ET BOURGOGNE

Pierre Larrive
pierre.larrive@grdf.fr
Khalid Driouich
khalid.driouich@grdf.fr
Damien Gagne
damien.gagne@grdf.fr

SUD-OUEST

Stéphane Orain
stephane.orain@grdf.fr
Charly Enjalbert
charly.enjalbert@grdf.fr

QUEL QUE SOIT VOTRE FOURNISSEUR

L'énergie est notre avenir, économisons-la!

www.grdf.fr



Ref.: 2RDB0814 – Photo couverture : Grégory Brandel – CONCEPTION RÉALISATION MISTIGRIS – Novembre 2015



Un carburant qui préserve la santé et l'environnement

Préserver les ressources naturelles, limiter les émissions de GES et diminuer la pollution atmosphérique sont autant d'enjeux auxquels nous devons répondre rapidement avec des solutions alternatives, innovantes et concrètes.

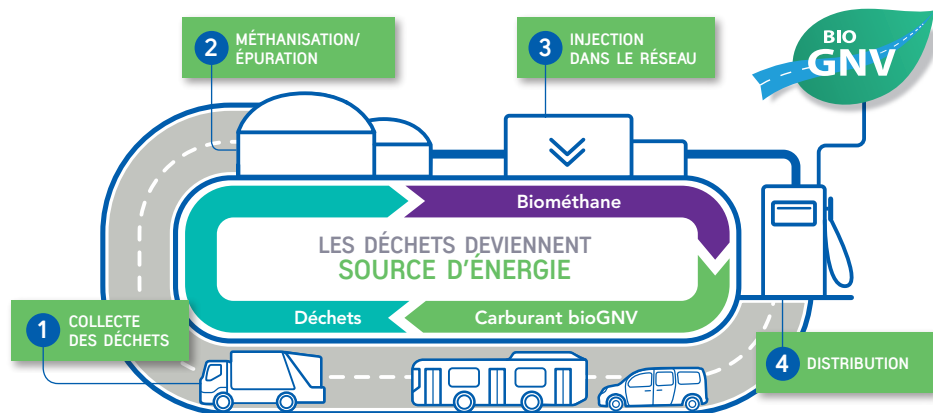
Le secteur des transports est à l'origine de nombreuses pollutions ; aussi, le passage à des solutions de mobilité durable n'est plus une alternative. **Une solution existe déjà : le GNV !** Avec des émissions de CO₂ de 20% inférieures à l'essence, le Gaz Naturel Véhicule contribue efficacement à la lutte contre le réchauffement climatique.

De plus, il participe aussi à l'amélioration de la qualité de l'air : jusqu'à moins 80% de particules fines et d'oxyde d'azote émis par rapport aux véhicules diesel construits avant la norme Euro 6, soit la grande majorité du parc automobile français. Enfin, le GNV améliore la qualité de vie : pas d'odeur, pas de fumée et deux fois moins de bruit.

Le bioGNV, un carburant encore plus vert

Rouler au gaz naturel, c'est bien. Rouler au biométhane, c'est encore mieux. Produit à partir de la fermentation de déchets, le biométhane est un biogaz épuré qui peut être injecté dans le réseau de distribution. Il est alors disponible pour les mêmes usages que le gaz naturel, notamment le carburant. Le biométhane carburant (bioGNV)

est tout aussi propre que le GNV et présente un atout supplémentaire : il réduit très significativement les émissions de gaz à effet de serre par rapport à l'essence et au gazole, tout en constituant une solution pour le traitement des déchets. Depuis 2013, le Sydeme bénéficie de tous ces avantages grâce à une flotte 100% bioGNV.



Avec le bioGNV, **80%** de réduction des émissions de CO₂ par rapport à l'essence et au diesel.



2 fois moins de bruit que les moteurs diesel.



Les déchets annuels de **7 000** habitants permettent de produire l'équivalent en carburant de la consommation d'un bus pendant un an.



50% moins cher que l'essence et 30% moins cher que le diesel. (source NGVA Europe, 2013)



Les **2/3** des villes françaises de plus de 200 000 habitants ont fait le choix du GNV pour leurs flottes de bus.



En France environ **13 500** véhicules roulent aujourd'hui au GNV et plus de 18 millions dans le monde.

Un carburant économique et adapté à toutes vos flottes de véhicules

Quels que soient vos besoins et vos contraintes techniques, organisationnelles et financières, il y a une solution GNV ou bioGNV qui vous correspond !

Le GNV possède plusieurs avantages majeurs pour une collectivité ou une entreprise :

■ **Son coût de revient** varie selon les spécificités de l'infrastructure : type de véhicules, capacité, vitesse de remplissage. Le prix du GNV en station publique est compris entre 0,70€ et 1,20€/L équivalent gazole.

■ **La disponibilité de la gamme de véhicules** permet de couvrir tous les usages d'une collectivité ou d'une entreprise : petites citadines, véhicules utilitaires, bus, bennes à ordures ménagères (BOM), camions pour le transport de marchandises...

■ **L'autonomie d'un véhicule** GNV est de l'ordre de 300 à 500 km pour un poids lourd et jusqu'à 1 000 km en bicarburant pour les véhicules légers.



■ **L'installation de stations** est un processus simple. Il est d'ailleurs possible d'adapter leur dimensionnement aux besoins spécifiques des uns et des autres, selon l'espace disponible ou la vitesse de remplissage souhaitée.

■ **Le montage financier** offre aussi une large gamme de possibilités : location de la station, investissement en propre ou délégation de la vente de carburant à un tiers.

Un carburant largement plébiscité

De plus en plus de collectivités et d'industriels choisissent le GNV ou le bioGNV pour leurs flottes de véhicules.

Après Monoprix, Castorama et Saint-Gobain Distribution Bâtiment France ont choisi le carburant gaz pour la livraison de leurs magasins parisiens.



Quant aux collectivités, elles ne sont pas en reste. Que ce soit pour leurs véhicules utilitaires légers, comme la ville d'Aix-en-Provence, ou encore pour leurs bus et leurs bennes à ordures ménagères, à l'image de la ville de Paris, le choix du GNV est plus que jamais d'actualité.

18 millions de véhicules dans le monde roulent déjà au GNV, alors pourquoi pas vous !